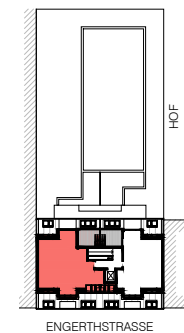
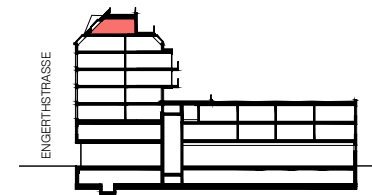
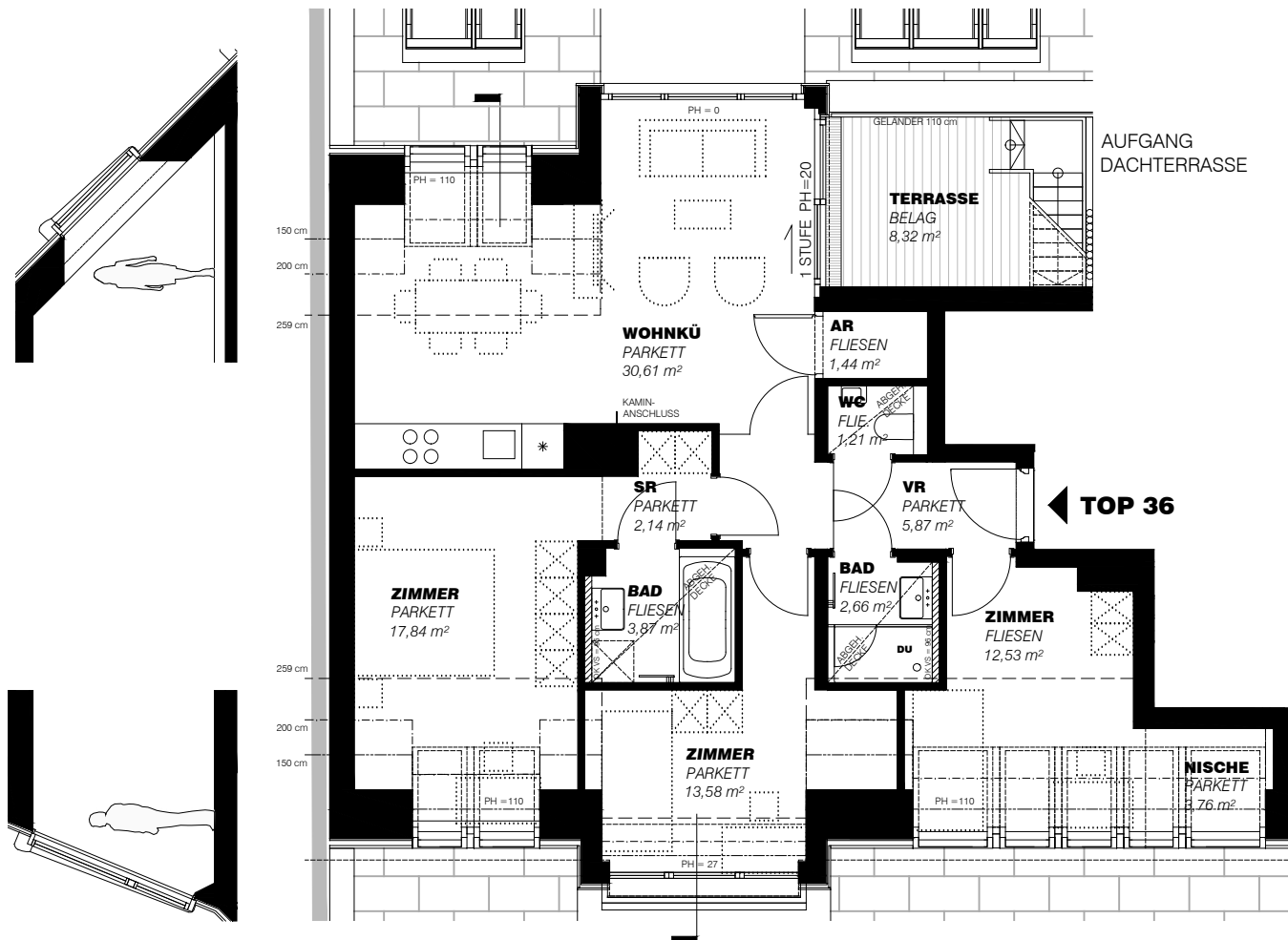


ENGERTHSTRASSE 187, 1020 WIEN

TOP 36

2. DACHGESCHOSS

WOHNFLÄCHE: **ca. 95,56 m²**
 TERRASSE DG 2: **ca. 8,32 m²**
 DACHTERRASSE: **ca. 47,02 m²**
 RAUMHÖHE: ca. 2,59 m
 (im Bereich abgeh. Decken niedriger)
 EINLAGERUNGSABTEIL: ca. 4,20 m²
 HINWEIS: DACHSCHRÄGE. S. SCHNITT



HINWEIS

Einrichtungen sind nicht Gegenstand des Vertrages und dienen nur als Vorschlag. Küche ist inkludiert.
 Boden- und Wandbeläge, Elektro-, Sanitär- und sonstige Ausstattung laut gültiger Bau- und Ausstattungsbeschreibung.
 Die Raum- und Wohnungsgrößen können sich durch die Detailplanung geringfügig ändern.
 Die Pläne sind nicht für die Bestellung von Einbaumöbeln verwendbar - Naturmasse erforderlich!
 Zusätzliche abgehängte Decken und Poterien nach Erfordernis (Abminderung der Raumhöhe möglich).
 Unverbindliche Plankopie, Änderungen vorbehalten.

0 1 2 3 4 5 m

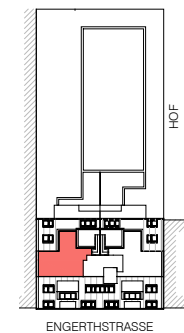
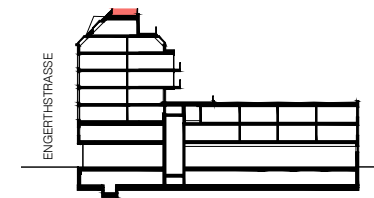
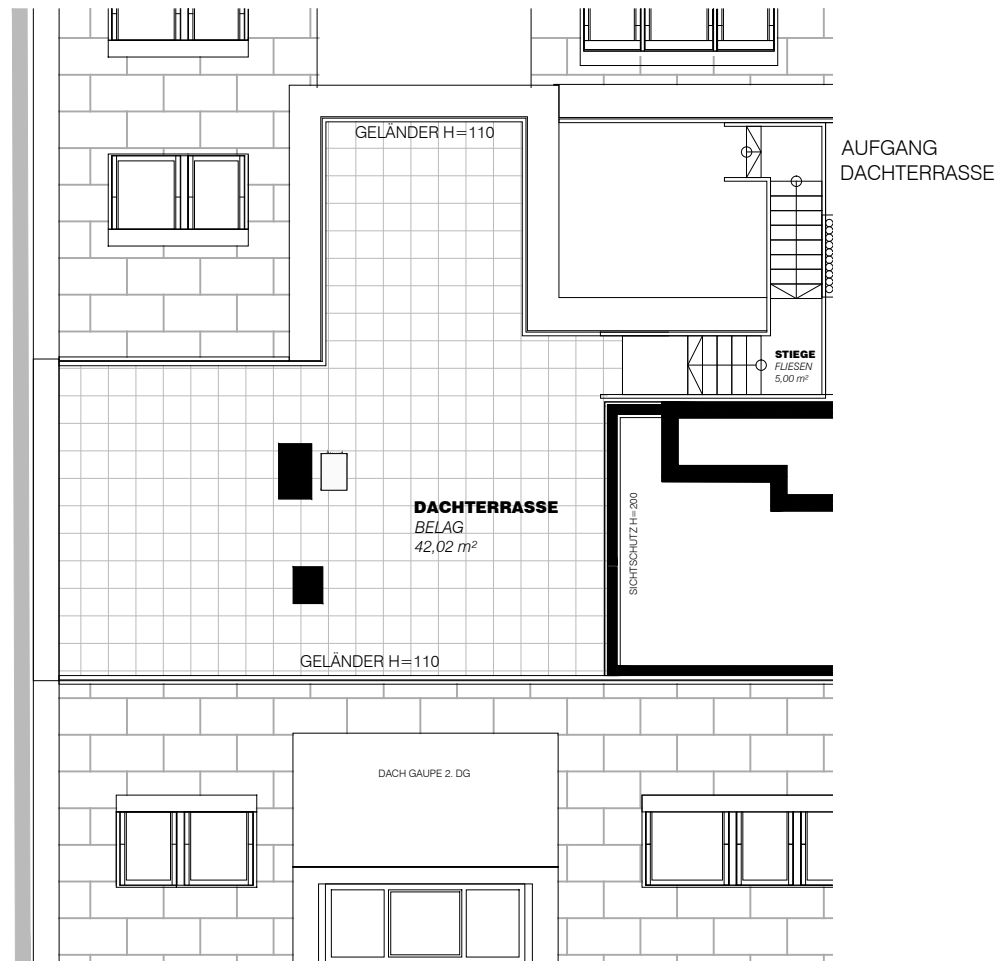


ATELIER HEISS
ARCHITEKTEN

18. August | Plan 1534 F 36a

ENGERTHSTRASSE 187, 1020 WIEN
TOP 36
DACHTERRASSE

WOHNFLÄCHE: **ca. 95,56 m²**
TERRASSE DG 2: **ca. 8,32 m²**
DACHTERRASSE: **ca. 47,02 m²**



HINWEIS

Einrichtungen sind nicht Gegenstand des Vertrages und dienen nur als Vorschlag. Küche ist inkludiert.
Boden- und Wandbeläge, Elektro-, Sanitär- und sonstige Ausstattung laut gültiger Bau- und Ausstattungsbeschreibung.
Die Raum- und Wohnungsgrößen können sich durch die Detailplanung geringfügig ändern.
Die Pläne sind nicht für die Bestellung von Einbaumöbeln verwendbar - Naturmasse erforderlich!
Zusätzliche abgehängte Decken und Poterien nach Erfordernis (Abminderung der Raumhöhe möglich).
Unverbindliche Plankopie, Änderungen vorbehalten.

0 1 2 3 4 5 m



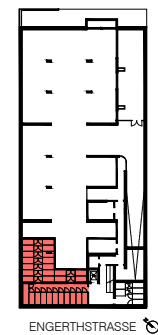
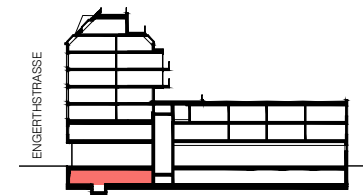
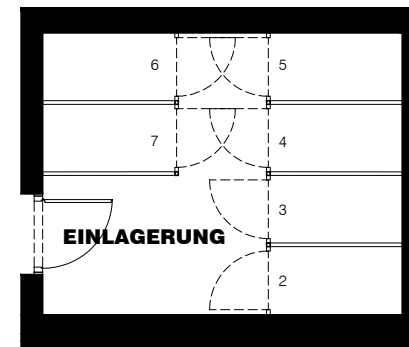
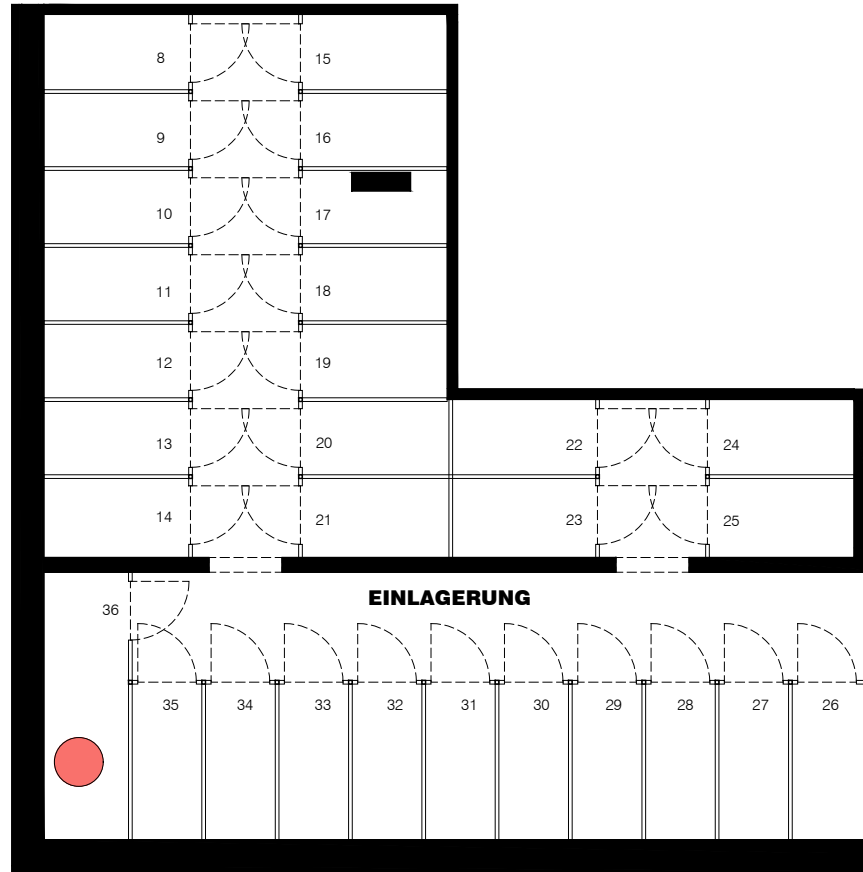
ATELIER HEISS
ARCHITEKTEN

18. August | Plan 1534 **F 36b**

ENGERTHSTRASSE 187, 1020 WIEN

EINLAGERUNGSABTEIL TOP 36

KG



HINWEIS

Einrichtungen sind nicht Gegenstand des Vertrages und dienen nur als Vorschlag. Küche ist inkludiert.
Boden- und Wandbeläge, Elektro-, Sanitär- und sonstige Ausstattung laut gültiger Bau- und Ausstattungsbeschreibung.
Die Raum- und Wohnungsgrößen können sich durch die Detailplanung geringfügig ändern.
Die Pläne sind nicht für die Bestellung von Einbaumöbeln verwendbar - Naturmasse erforderlich!
Zusätzliche abgehängte Decken und Poterien nach Erfordernis (Abminderung der Raumhöhe möglich).
Unverbindliche Plankopie, Änderungen vorbehalten.

0 1 2 3 4 5 m



ATELIER HEISS
ARCHITEKTEN

25. Juli | Plan 1534 **F 36c**